

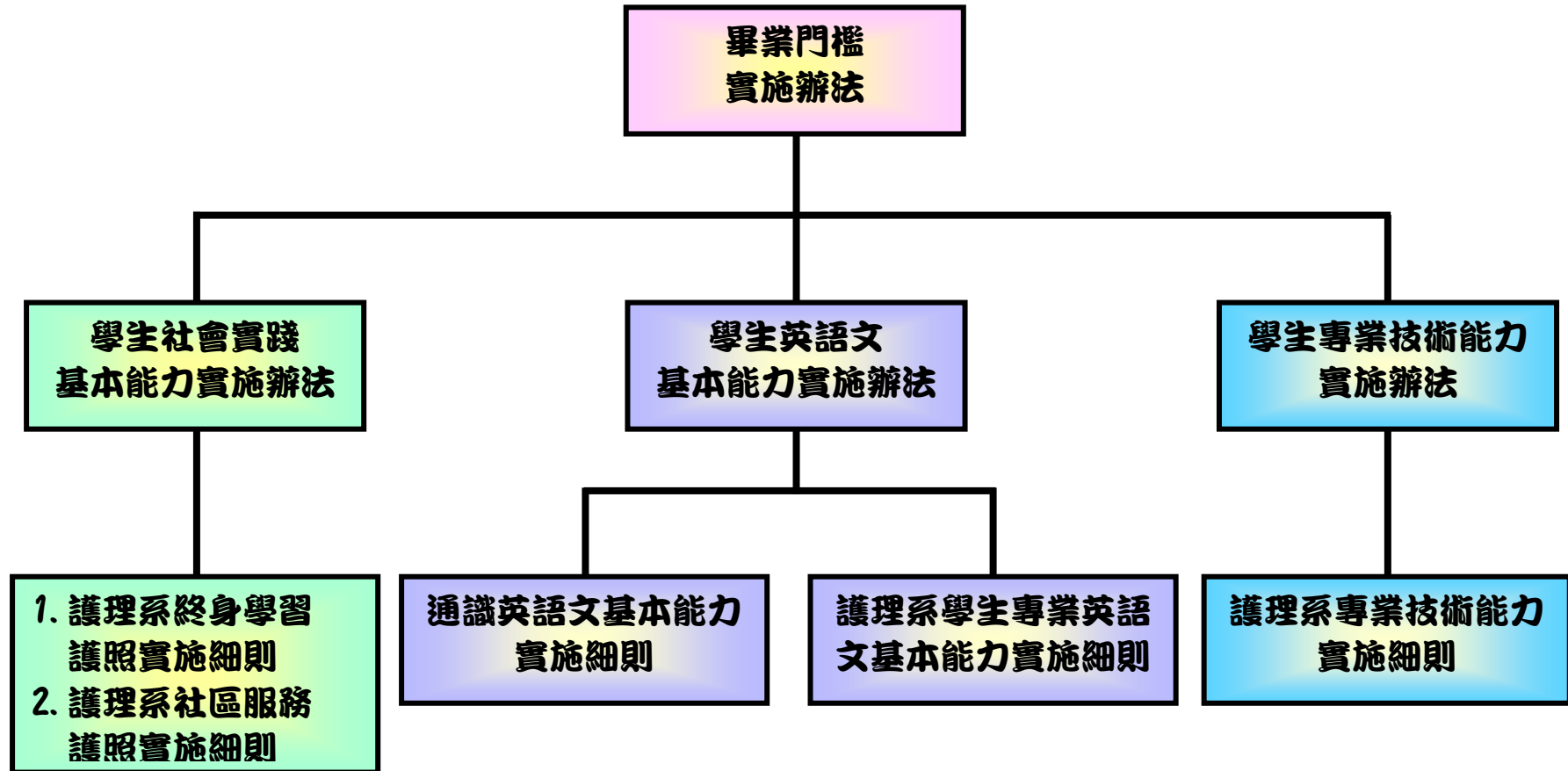
亞東技術學院

學生基本能力指標 與 畢業門檻補救機制

護 理 系

亞東技術學院

學生基本能力指標與畢業門檻相關法規



亞東技術學院

畢業門檻補救機制

項目：學生社會實踐基本能力

單位：護理系

法規：1. 亞東技術學院護理系終身學習護照實施細則

2. 亞東技術學院護理系社區服務護照實施細則

學生基本能力			檢核時間	補救時間	補救措施
項目	分項	說明			
社會實踐能力	社會接軌核心知能	完成下列活動： 1.參加校外研討研習會 1 場 2.參加校外藝文展演活動 1 場 3.參加校內外演講活動 12 小時 4.電影欣賞 4 場 5.參加校內成果發表或創新發表 1 次	四年級下學期 第十三週	四年級下學期	安排連續 3 天的講座
	自我實踐養成	完成社區服務 30 小時	四年級下學期 第十三週	四年級下學期	統一安排社區服務 8 小時

亞東技術學院

畢業門檻補救機制

項目：通識英語文基本能力

單位：通識教育中心

法規：亞東技術學院通識英語文基本能力實施細則

學生基本能力		檢核時間	補救時間	補救措施
項目	分項說明			
語言表達能力 (通識中心)	至少須通過下列一項英語檢測： ◎CEFR 歐洲語言能力分級 A2 基礎級 ◎劍橋大學英語能力認證 ◎多益測驗(TOEIC)：舊制 350 分以上、 新制 225 分以上 ◎多益普級：134 分以上 ◎托福(TOEFL)：紙筆 390，電腦 45 分 ◎全民英檢 (GEPT)：初級初試 ◎雅思(IELTS)：3 級 ◎大學校院英語能力測驗(CSEPT)： 第一級 170 分	二年級下學期結束 或修課第二年結束	二年級	1. 大一上學期未完成者，必須於下學期參與英檢補救課程，直到大二下學期結束前通過左列任何一項英語檢測為止。當學期之英文成績依照「大一(或大二)英文(60%)+英檢英文(40%)」計算。 2. 大二下學期結束前未完成者，必須繼續參與英檢補救課程，直到大三下學期結束前通過左列任何一項英語檢測為止。當學期之英文成績依照「專業英文(70%)+英檢英文(30%)」計算。

亞東技術學院

畢業門檻補救機制

項目：各系學生專業英語文能力

單位：護理系

法規：亞東技術學院護理系學生專業英語能力實施細則

學生基本能力		檢核時間	補救時間	補救措施
項目	分項說明			
語言表達能力 (教學單位)	專業英語文能力之認定，以參加本系考試成績及格為原則。	每學年上學期 期中考後	每學年下學期	未通過本系專業英語文基本能力測驗者，必須繼續參與專業英文補救課程 12 小時，直到考試成績達 80 分通過為止。

亞東技術學院

畢業門檻補救機制

項目：學生專業技術能力

單位：護理系

法規：亞東技術學院護理系學生專業技術能力實施細則

學生基本能力		檢核時間	補救時間	補救措施
項目	分項說明			
專業技術能力 (教學單位)	畢業生技能考試:必須通過本系畢業生技能考試達 80 分，方取得「專業技術能力」畢業門檻。	畢業生技能考試於四年級下學期第 4 週	四年級下學期	未通過畢業生技能考試者，必須繼續參與補救課程 32 小時，直到考試成績達 80 分通過為止。